

あす
＼ みんなの地球のためにチャレンジ！ /

カーボンニュートラルやまがた県民運動

カーボンニュートラルとは

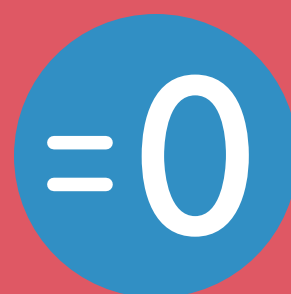
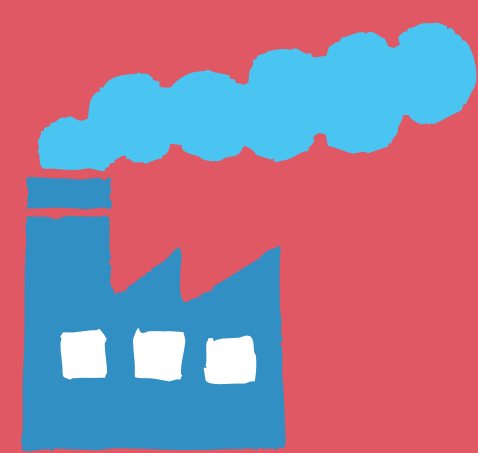
カーボンニュートラルとは、「出す二酸化炭素(CO₂)と、吸い取る二酸化炭素の量を同じにすること」です。たとえば、車や工場が出すCO₂を、木を植えたり、自然エネルギーを使ったりしてバランスをとることです。

なぜ

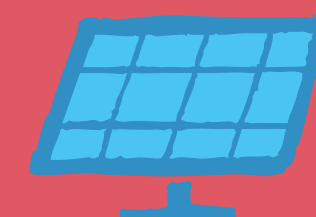
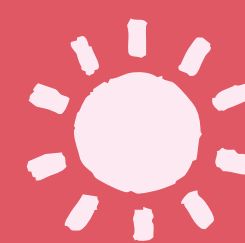
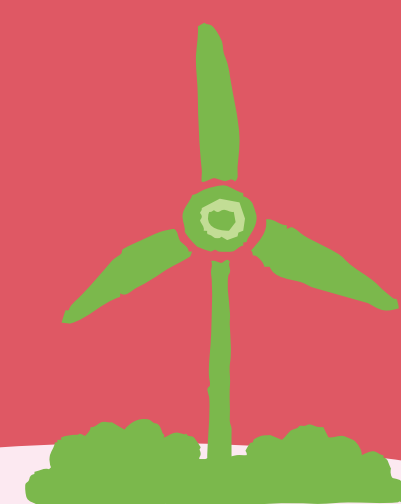
カーボンニュートラルが必要か

地球は、CO₂などのガスがふえて「温暖化(おんだんか)」しています。そのせいで、大雨や暑すぎる日がふえたり、動物や植物のすみかがなくなったりしています。私たちの未来のために、地球を守らなくてはなりません。

CO₂を出すもの

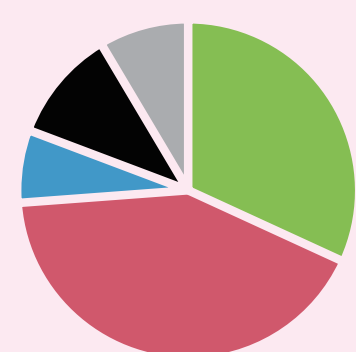


CO₂をへらすもの



あなたの排出しているCO₂は何トン？

＼ 測ってみよう！ /



デカボMYスコア

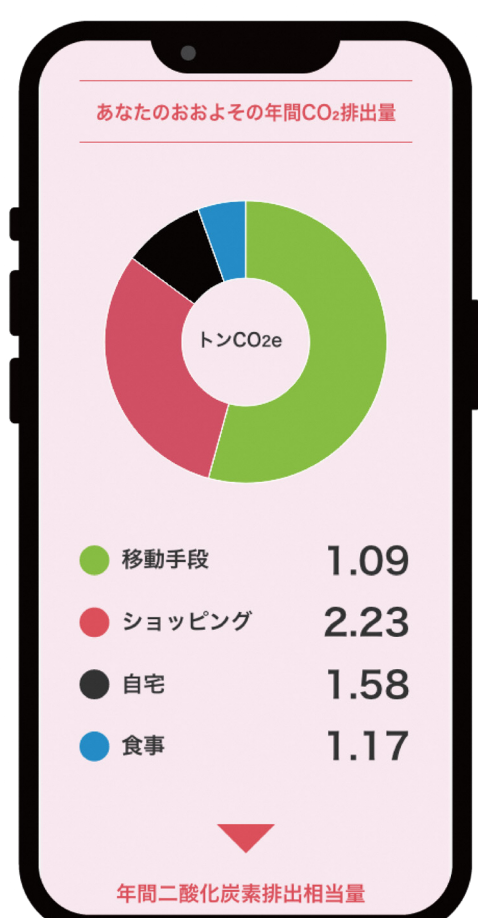
デカボMYスコアってなに？

- ✓ 国連とスウェーデンのインパクトテック企業Doconomy社が共同開発したツールを山形県で導入！
- ✓ 11問の質問に答えるだけで、個人の年間CO₂排出量を計測することができます。
- ✓ 日本人の平均は、およそ8t-CO₂eとされています。

※世界銀行によるCO₂排出量調査(2020年)を参照



デカボMYスコア

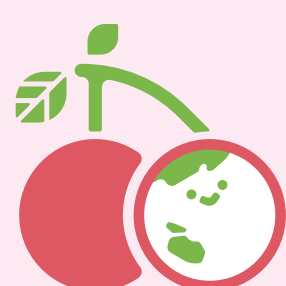


年間排出量だけでなく、「移動手段」「ショッピング」「自宅」「食事」のそれぞれの排出量も分かります。



「移動手段」による排出量が多いとき

自動車の代わりに公共交通機関を利用してみよう！



カーボンニュートラル
やまがた